

CYCLAD'



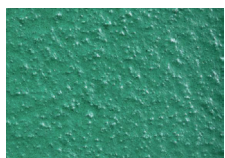
RÉSISTANCE AU TRAFIC



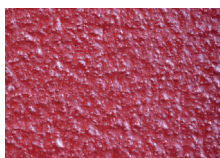
Bleu ciel



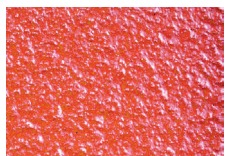
Vert jaune



Vert signalisation



Rouge oxyde



Rouge feu



Revêtement coloré qui sécurise le trafic cycliste grâce à ses qualités d'adhérence et améliore la visibilité des itinéraires et zones à risques.



LES POINTS FORTS

➤ USAGE

- Revêtement conçu pour sécuriser le trafic sur les voies cyclables, en particulier dans les zones à risques : traversées de voies de circulation, sas cyclistes, sorties de propriétés, entrées et sorties de giratoires...
- **Haut niveau d'adhérence** (SRT > 0,65) procuré par une charge antidérapante intégrée à la résine et offrant des performances de dureté élevées
- Le contraste avec la chaussée permet un jalonnement visuel des itinéraires et améliore leur perception par les autres usagers
- **Absence de charges en saupoudrage** pour un meilleur confort d'application et une plus grande sécurité des cyclistes
- Très bonne **résistance** au trafic routier

➤ EXPLOITATION

- **Remise en service rapide** afin de minimiser la gêne aux usagers
- Conditionnement et mode d'application permettant l'utilisation sur de petites surfaces
- Revêtement garanti sans pigment toxique

LE + SOCIÉTAL ET ENVIRONNEMENTAL

- **FABRICATION FRANÇAISE**
Fabriqué en région Normandie





CARACTÉRISTIQUES TECHNIQUES

- Revêtement bi-composant à base de résine méthacrylique et de bauxite calcinée
- Conditionnement : kits de 20 kg nets avec durcisseur en sachet (2 x 200 g)
- Couleurs : Bleu ciel 5015, Vert Jaune 6018, Vert signalisation 6024, Rouge feu 3000 et Rouge oxyde 3009

Autres couleurs sur demande



MISE EN ŒUVRE

- Appliquer sur support propre et sec, débarrassé de toute matière non adhérente
- Supports hydrocarbonés exempts de phénomène de ressuage
- Supports béton de plus de 28 jours, exempts de laitance et recouverts au préalable d'une couche de primaire Indasprim
- Températures limites du support : $5^{\circ}\text{C} < T < 35^{\circ}\text{C}$
- Hygrométrie maxi : 80 %
- Ne pas appliquer par risque d'averse
- Mélanger à l'aide d'un malaxeur électrique la résine et le durcisseur et appliquer immédiatement à la raclette lisse en métal ou caoutchouc dur
- En cas de support « ouvert » appliquer une couche de percolation (1,4 à 1,8 kg/m²) avant la couche de finition

NB : Consulter le dossier technique complétant cette fiche de présentation

CONSOMMATIONS*

	Cyclad'
Dosage produit	3 à 4 kg/m ²
Temps de séchage	30 à 40 min

* Selon nature et état du support



SÉCURITÉ - STOCKAGE

- Produit à usage professionnel
- Stockage : dans un endroit sec, ventilé, à l'abri du gel, du soleil et de toute source de chaleur
- Conservation : 6 mois à compter de la date de fabrication, dans l'emballage d'origine non ouvert
- Les emballages souillés, les produits de nettoyage et de rinçage sont des déchets à traiter selon la réglementation en vigueur
- Consulter la Fiche de Données de Sécurité sur www.quickfds.fr